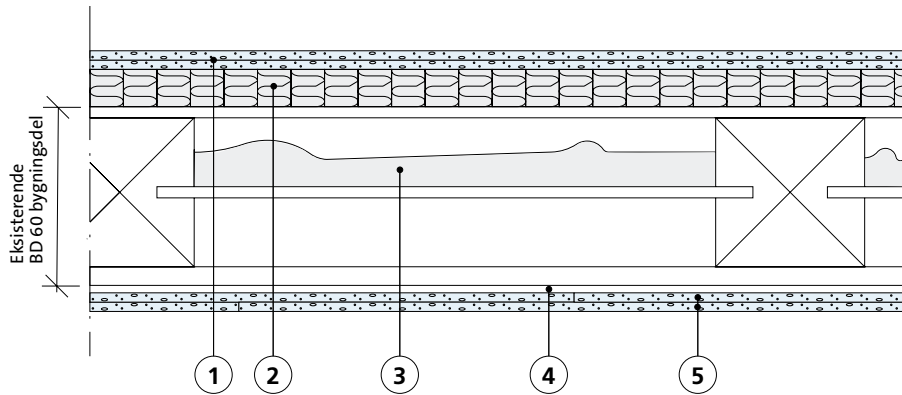


Renovering af Etagedæk

R - 1 Renovering af Etagedæk

Datablad 3.4.3-101



Lodret snit

1. Svømmende gulv af 2 lag 12,5 mm Gyproc GG 13 Gulvplank - sammenlimet
2. Lamelgulvplade af mineraluld
3. Intakt lerindskud
4. Eksisterende puds på spredt forskalling repareret
5. 2 lag 12,5 mm Gyproc GNE 13 Normal Ergo

**Klassificering**

Luftlyd:  $R'_w$  53 dB

Trinlyd:  $L'_{n,w}$  58 dB<sup>1)</sup>

**Brandklasse**

BD 90

**Bemærkning**

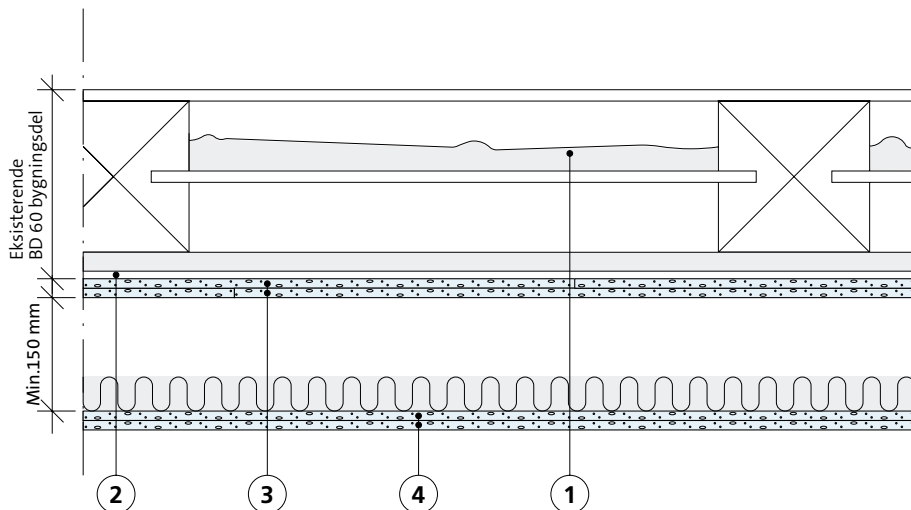
For overholdelse af lydklassen skal evt. flankerende, tunge vægge (beton, tegl, letbeton) forsynes med forsatsvæg.

<sup>1)</sup> Kontakt Gyproc ved behov for højere krav.

Renovering af Etagedæk

R - 2 Renovering af Etagedæk

Datablad 3.4.3-102



Lodret snit

1. Intakt lerindskud
2. Eksisterende intakt pudslag på spredt forskalling
3. 2 lag 12,5 mm Gyproc GNE 13 Normal Ergo
4. 2 lag 12,5 mm Gyproc GNE 13 Normal Ergo, nedhængt på stålskelet, min. 50 mm mineraluld i hulrummet.

**Klassificering**

Luftlyd:  $R'_w$  53 dB

Trinlyd:  $L'_{n,w}$  58 dB

**Brandklasse**

BD 90

**Bemærkning**

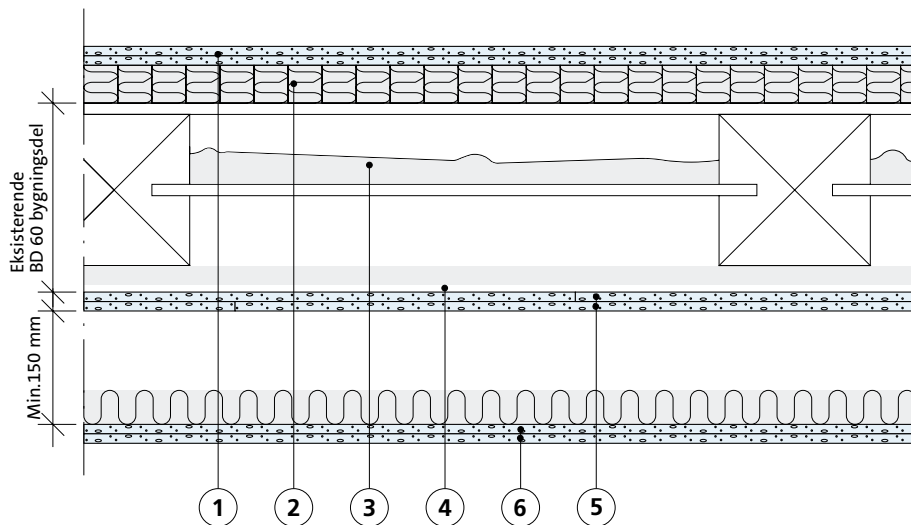
For overholdelse af lydklassen skal evt. flankerende, tunge vægge (beton, tegl, letbeton) forsynes med forsatsvæg.

3.4.3

Renovering af Etagedæk

R - 3 Renovering af Etagedæk

Datablad 3.4.3-103



Lodret snit

1. Svømmende gulv af 2 lag 12,5 mm Gyproc GG 13 Gulvplank, sammenlimet
2. Lamelgulvplade af mineraluld
3. Intakt lerindskud
4. Eksisterende intakt pudslag på forskalling
5. 2 lag 12,5 mm Gyproc GNE 13 Normal Ergo
6. 2 lag 12,5 mm Gyproc GNE 13 Normal Ergo, nedhængt på stålskelet, min. 50 mm mineraluld i hulrummet

**Klassificering**

Luftlyd:  $R'_{w}$  60 dB

Trinlyd:  $L'_{n,w}$  48 dB

**Brandklasse**

BD 90

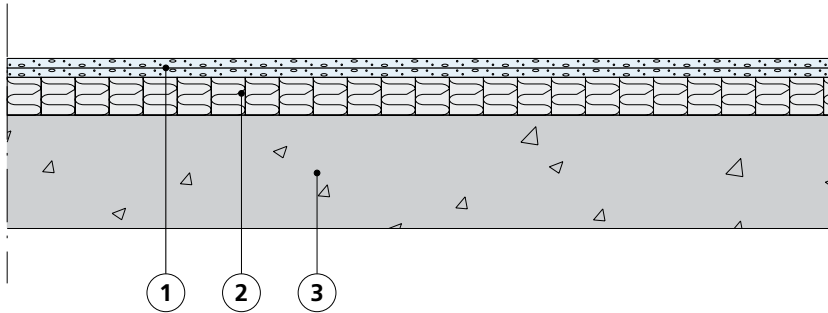
**Bemærkning**

Det er en forudsætning for overholdelse af lydklassen, at alle flankerende vægge er forsynet med forsatsvægge.

Renovering af Etagedæk

R - 4 Renovering af Etagedæk

Datablad 3.4.3-104



Lodret snit

1. Svømmende gulv af 2 lag 12,5 mm Gyproc GG 13 Gulvplank, sammenlimet
2. Lamelgulvplade af mineraluld
3. 150 mm massiv beton

**Klassificering**  
Luftlyd:  $R'_w$  55 dB  
Trinlyd:  $L'_{n,w}$  58 dB

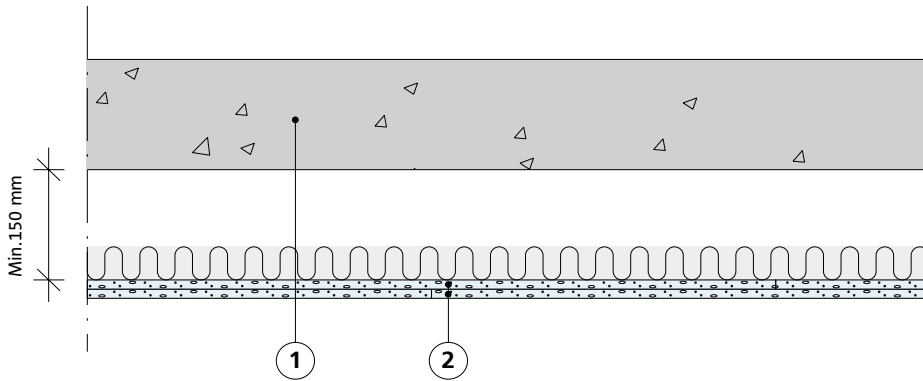
**Brandklasse**  
BS 60

3.4.3

Renovering af Etagedæk

R - 5 Renovering af Etagedæk

Datablad 3.4.3-105



Lodret snit

1. 150 mm massiv beton
2. 2 lag 12,5 mm Gyproc GNE 13 Normal Ergo, nedhængt på stålskelet, min. 50 mm mineraluld i hulrummet

**Klassificering**

Luftlyd :  $R'_w$  53 dB

Trinlyd :  $L'_{n,w}$  63 dB

**Brandklasse**

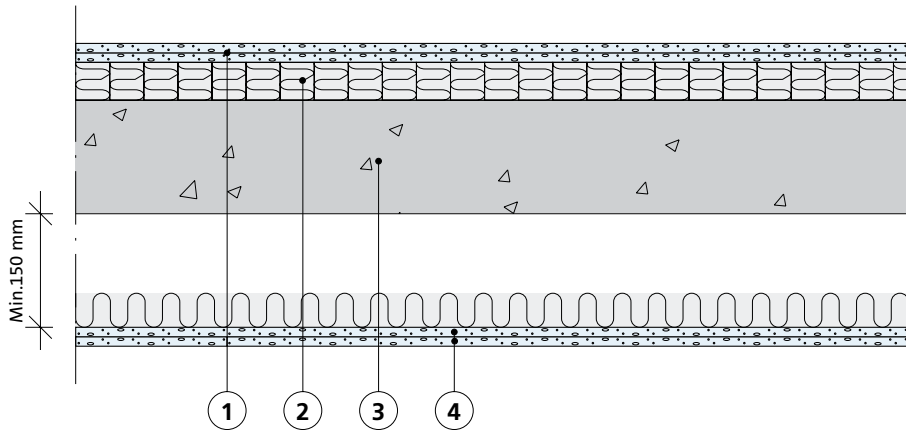
BS 60

3.4.3

Renovering af Etagedæk

R - 6 Renovering af Etagedæk

Datablad 3.4.3-106



Lodret snit

1. Svømmende gulv af 2 lag 12,5 mm  
Gyproc GG 13 Gulvplank, sammenlimet
2. Lamelgulvplade af mineraluld
3. 150 mm massiv beton
4. 2 lag 12,5 mm Gyproc GNE 13 Normal  
Ergo, nedhængt på stålskelet, min. 50 mm  
mineraluld i hulrummet.

**Klassificering**

Luftlyd:  $R'_{w}$  60 dB

Trinlyd:  $L'_{n,w}$  48 dB

**Brandklasse**

BS 60

3.4.3

