

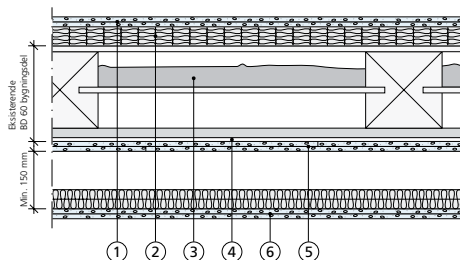
## Lofter, Etagedæk i træ og renovering af Etagedæk

**Renovering af Etagedæk**

I forbindelse med renovering af eksisterende etagedæk vil de lokale myndigheder ofte forlange at nuværende krav til lyd/brand er opfyldt. Med hensyn til brand forekommer ofte BS 60 krav (REI 60 A2-s1,d0), men da dette ikke er praktisk muligt, vil man ofte stille sig tilfreds med en øgning af konstruktionens brandmodstandsevne fra f.eks 60 til 90 minutter.

Brandbeskyttelsen skal altid udføres direkte under selve etagekonstruktionen. Dette er illustreret i figuren, hvor der direkte under konstruktionen er monteret 2 lag Gyproc Normal.

Forbedringen af lydisolationen kan ske ved supplerende af konstruktion med et svømmende gulv og/eller et nedhængt loft.

**BD 90 Etagedæk**

Den viste konstruktion opretholder en luftlydisolation  $R'_w$  60 dB. Brandklasse er angivet efter det hidtidige danske system.

1. Svømmende gulv af 2 lag sammenlimet Gyproc Gulvplank
2. Lamelgulvplade af trykfast mineraluld
3. Intakt lerindskud
4. Eksisterende puds på spredt forskalling repareres
5. 2 lag Gyproc Normal
6. 2 lag Gyproc Normal, nedhængt på primær- og sekundærprofiler, P 45 og S 25/85. Min. 50 mm mineraluld i hulrummet

2.3.2

Lofter, Etagedæk i træ og renovering af Etagedæk

Funktionsnøgler

Funktionsnøglen indeholder følgende konstruktioner:

- Brandklassificerede Lofter (L1 - L3)
- Etablering af nyt Etagedæk i træ (N1 - N5)
- Renovering af eksisterende Etagedæk (R1 - R6), se side 310-315.

I Funktionsnøglen findes følgende oplysninger:




- Brandklasse
- Luftlydisolation
- Trinlydniveau

**Funktionsnøgle - Lofter**

Vandrette, ikke-bærende bygningsdele  
Konstruktion

Luftlydisolation  
 $R'_w$  [dB]

30 35 40 44 48 53 55 60

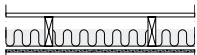
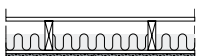

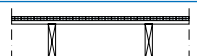

Konstruktion	30	35	40	44	48	53	55	60
L1 								
L2 								
L3 <sup>1)</sup> 								

**Funktionsnøgle - Etagedæk i træ**

Vandrette, bærende bygningsdele  
Konstruktion

Luftlydisolation  
 $R'_w$  [dB]

30 35 40 44 48 53 55 60

Konstruktion	30	35	40	44	48	53	55	60
N1 								
N2 								
N3 								
N4 								
N5 								

Angiver den lydisolationsklasse som kan forventes under normal udførelse.

Angiver den lydisolationsklasse som kan tilvejebringes, når arbejdet udføres omhyggeligt, samt at tilsluttende konstruktioners ydeevner tillader dette.

<sup>1)</sup> Loftskonstruktionen er beklædt med Gyptone Akustikplader og virker akustisk regulerende.

<sup>2)</sup> For sammenhæng mellem danske og europæiske brandtekniske betegnelser, se afsnit 4.2.0.



Trinlydniveau $L'_{n,w}$ [dB]							Brandklasse <sup>2)</sup>	Bygningsdel	Datablad Side
78	73	68	63	58	48				
							BD 30 (EI 30)	Ikke-bærende	302
							BD 60 (EI 60)	Ikke-bærende	303
							BD 30 (EI 30)	Ikke-bærende	304

2.3.2

Trinlydniveau $L'_{n,w}$ [dB]							Brandklasse <sup>2)</sup>	Bygningsdel	Datablad Side
78	73	68	63	58	48				
							BD 30 (REI 30)	Bærende	305
							BD 30 (REI 30)	Bærende	306
							BD 30 (REI 30)	Bærende	307
							BD 60 (REI 60)	Bærende	308
							BD 60 (REI 60)	Bærende	309

Lofter, Etagedæk i træ og renovering af Etagedæk

Funktionsnøgle - Renovering af Etagedæk

Funktionsnøgle - Renovering Etagedæk Vandrette, bærende bygningsdele Konstruktion		Luftlydssolation $R'_w$ [dB]									
		30	35	40	44	48	53	55	60	65	70
R 1		■	■	■	■	■	■	■	■	■	■
R 2		■	■	■	■	■	■	■	■	■	■
R 3		■	■	■	■	■	■	■	■	■	■
R 4		■	■	■	■	■	■	■	■	■	■
R 5		■	■	■	■	■	■	■	■	■	■
R 6		■	■	■	■	■	■	■	■	■	■

2.3.2

■ Angiver den lydisolationsklasse som kan forventes under normal udførelse.

■ Angiver den lydisolationsklasse som kan tilvejebringes, når arbejdet udføres omhyggeligt, samt at tilsluttende konstruktioners ydeevner tillader dette.

<sup>1)</sup> For sammenhæng mellem danske og europæiske brandtekniske betegnelser, se afsnit 4.2.0.



Trinlydniveau $L'_{n,w}$ [dB]							Brandklasse <sup>1)</sup>	Bygningsdel	Datablad Side
	78	73	68	63	58	48			
							BD 90	Bærende	310
							BD 90	Bærende	311
							BD 90	Bærende	312
							BS 60 (REI 60 A2-s1,d0)	Bærende	313
							BS 60 (REI 60 A2-s1,d0)	Bærende	314
							BS 60 (REI 60 A2-s1,d0)	Bærende	315

2.3.2