



Glasroc® GHIE Hydro™ Ergo Vådromsplade

Teknisk information for lette vådrumsvægge

Formålet med denne tekniske information er at videregive erfaringer og viden omkring brugen af vore produkter.

Da produktudvikling er en løbende proces, og ændringer i byggelovgivning stiller nye krav, forbeholder Gyproc A/S sig ret til uden varsel at foretage ændringer i produkter, konstruktioner, vejledninger m.m.

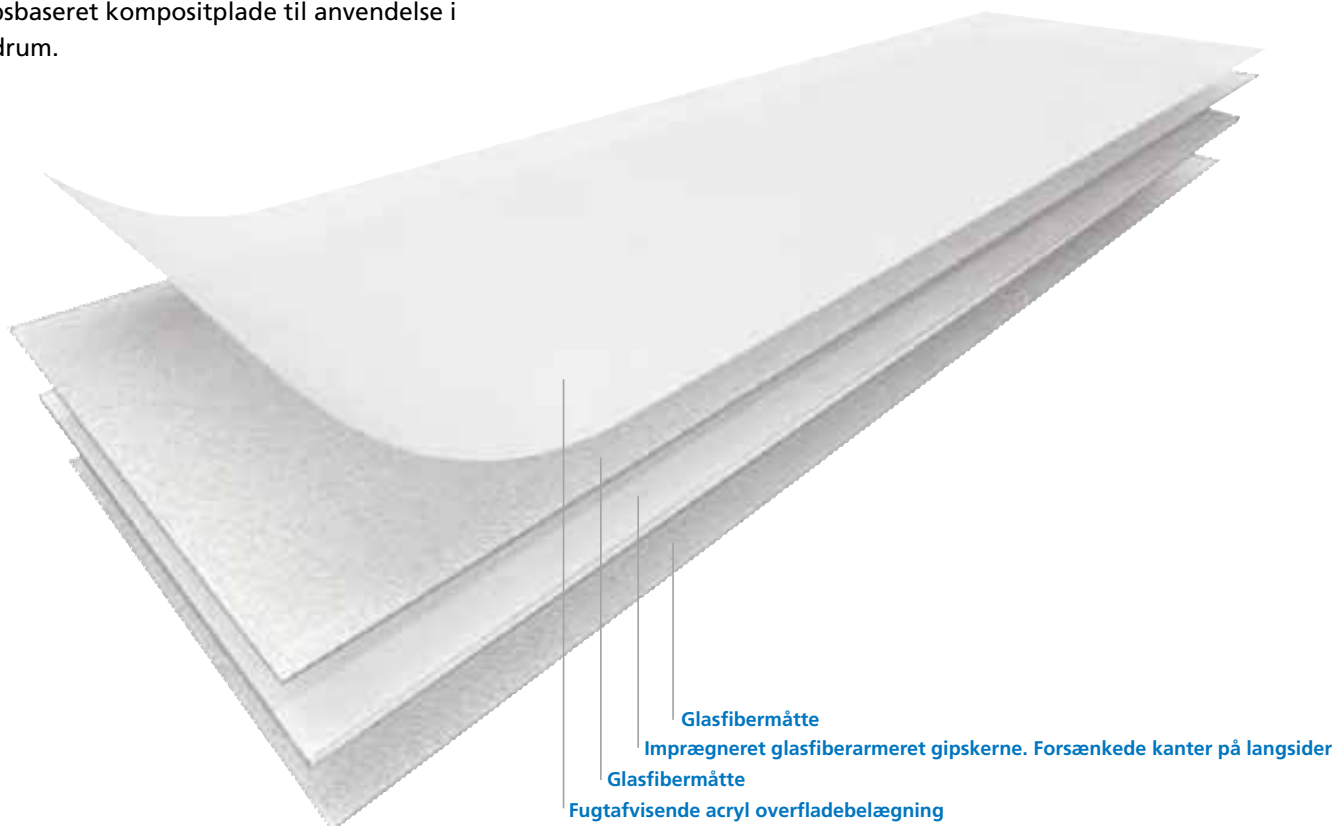
Oplysninger og detaljer i vort informationsmateriale forudsættes at være korrekte, men skal ikke betragtes som en garanti hvorfor Gyproc A/S intet juridisk ansvar påtager sig.

Gyproc påtager sig ingen pligt til at videregive informationer om eventuelle ændringer, hvorfor det anbefales brugeren ved tvivl at kontakte Gyproc eller besøge vor hjemmeside www.gyproc.dk for at sikre sig anvendelse af senest gældende informationsmateriale.

Gyproc A/S tillader kopiering af vort informationsmateriale. Kopierede sider skal dog gengives i deres fulde omfang - uden påskrevne ændringer; dog kan logo/bogmærke udelades.

Glasroc® GHIE Hydro™ Ergo Vådruksplade – En patenteret teknologyhed

Glasroc GHIE Hydro Ergo Vådruksplade
Gipsbaseret kompositplade til anvendelse i
vådruks.



Glasroc GHIE Hydro Ergo Vådruksplade

Glasroc GHIE Hydro Ergo Vådruksplade indgår i en ny generation af gipsbaserede kompositplader fremstillet af Gyproc A/S. Hovedbestanddelene i pladen er gips og glasfiber.

Glasroc GHIE Hydro Ergo har glasfibrermåtte indstøbt i overfladerne og kernen består af glasfibrermeret gips. Pladen har en fugtafvisende lysgrå overfladebelægning på forsiden. Desuden er pladen forsynet med forsænkede kanter på langsiderne forberedt for vandtætningsystemer for vådrum.

Til ydervægskonstruktioner er Glasroc teknologyen

ligeledes anvendt i form af Glasroc® GHUE Hydro™ Vindtætningsplade.

Glasroc kompositpladerne forener de traditionelle gipspladers gode funktions- og montagemæssige egenskaber med de mineralske pladers resistens mod mikrobiologiske angreb og fysisk nedbrydning.

Denne anvisning omhandler Glasroc GHIE Hydro Ergo Vådruksplader anvendt i vådrumsmiljøer. For information om Glasroc GHUE Hydro Ergo Vindtætningsplade, kan separat materiale rekvireres hos Gyproc A/S.

Indhold

Produktinformation	4
Systeminformation	5–11
Produktdata	12
Tilbehør.....	13
Håndtering på byggepladsen.....	14
Generelle retningslinier for lette vådrumsvægge	15
Montering.....	16–19

Produktinformation

Glasroc® GHIE Hydro™ Ergo

Glasroc GHIE Hydro Ergo Vådrumsplade er Gyprocs anbefalede løsning til pladebeklædning i forbindelse med lette vådrumsvægge.

Glasroc GHIE Hydro Ergo Vådrumsplade er mere modstandsdygtig mod fugt end andre gipsbaserede plader og dermed en sikrere løsning.

Pladen har forsænkede langkanter og findes i to tykkelser 12,5 og 15,5 mm som kan kombineres med stålprofiler og tilbehør i forskellige konstruktionsløsninger. Dette giver mulighed at vælge omkostningsoptimerede løsninger med tilpassede ydeevner.

Med Glasroc GHIE Hydro Ergo Vådrumsplade monteres vådrumsvægge med samme værktøj og på samme enkle måde, som ved montage af traditionelle gipsplader.

Glasroc GHIE Hydro Ergo Vådrumsplade giver samme brandmodstand og lydreduktion som traditionelle gipsplader hvilket betyder, at den kan anvendes i et stort antal konstruktioner og tilpasninger.

Glasroc Vådrumsplader tilbydes i Danmark i Ergo-format (pladebredde 900 mm) for at tilgodese de gældende arbejdsmiljøkrav. Pladerne har produktnavnene

Glasroc GHIE 13 Hydro Ergo for pladetykkelse 12,5 mm og

Glasroc GHIE 15 Hydro Ergo for pladetykkelse 15,5 mm



Fordele med Glasroc GHIE Hydro Ergo Vådrumsplade:

- Lav pris og totalomkostning i forhold til andre fugtsikre plader og byggesystemer.
- Let at håndtere, montere og bearbejde. Etablering af huller og afkortning gøres på samme enkle måde som med traditionelle gipsplader.
- Bedre fugtegenskaber end andre gipsbaserede pladeprodukter.
- Enkel returhåndtering. Returneres med samme transportløsning som ved almindeligt gipspladeaffald.

MK-godkendelse

Glasroc Hydro Vådrumsvægge er MK-godkendt (MK-7.31/1673)



Gips recycling

Gyproc genanvender indsamlet Glasroc affald.



Systeminformation

Systembeskrivelse

Glasroc Vådromsvægge kan opbygges med enten 1 lag 15,5 mm eller 2 lag 12,5 mm Glasroc GHIE Hydro Ergo Vådromsplader.

Mindste tilladte lægtedimension er 70 mm. Gyproc anbefaler løsninger med skelet af stålprofiler, da dette giver de mindste materialebevægelser og dermed en mindre risiko for svigt i vandtætningssystemet.

Systemets fordele

- Små fugtrelaterede materialebevægelser
- Høj resistens mod skimmelvækst
- Enkelt og hurtig montage
- Enkel bearbejdning af pladen
- Gode brand- og lydisolerende egenskaber

Systemopbygning



1. 1 lag Glasroc GHIE 15 Hydro Ergo alt.
2 lag Glasroc GHIE 13 Hydro Ergo
2. Lægte Gyproc XR, ER alt. GFR
3. Kantprofil Gyproc AC alt.
Skinne Gyproc SK, SKP
4. Tætningssystem og udvendig beklædning
5. Gyproc Gipsplader

Systeminformation

Vægtypebetegnelser

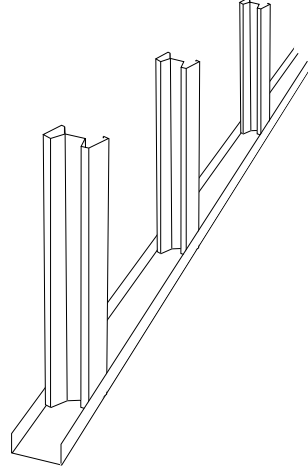
Glasroc GHIE Hydro Ergo Vådrumsplade tilbydes i tykkelserne 12,5 og 15,5 mm og har brand-, lyd- og statiske egenskaber som Gyproc GN 13, hvilket indebærer at Gyproc stållægtesystemer i mindste dimension 70 mm kan anvendes med de i Gyproc Håndbogen anviste brand- og lydklasser. Maks. væghøjde for vådrumsvægge er 3 m.

I Gyprocs vægtypebetegnelser har Glasroc Vådrumsplade betegnelsen "V" for pladetykkelse 12,5 mm eller "V*" for pladetykkelse 15,5 mm (se uddybende eksempel af en vægtypebetegnelse i tabellen til højre).

Yderligere forklaringer af Gyproc vægssystemer findes i Gyproc Håndbog samt på www.gyproc.dk, hvor der kan indhentes flere informationer om konstruktioner, detaljeløsninger, dimensionering samt brand- og lydforhold. På www.gyproc.dk findes desuden adgang til relevante CAD-tegninger.

Glasroc Vådrumsvægge –
Eksempel på vægtypebetegnelse

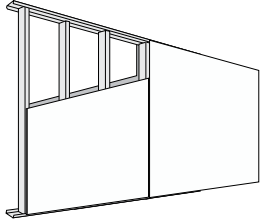
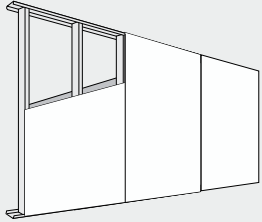
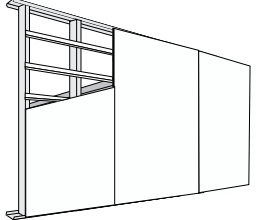
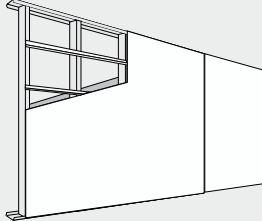
Glasroc XR 70/70 (300) 1V*-2 M0



XR	System med lægte Gyproc XR
70	70 mm bred skinne
/	Skilletegn mellem betegnelse for skinne og lægte
70	70 mm bred lægte
(300)	Afstand mellem lægter
1V*	1 lag 15,5 mm Glasroc GHIE Hydro Ergo
alt.	alt.
2V	2 lag 12,5 mm Glasroc GHIE Hydro Ergo
-	Skilletegn mellem lægternes forskellige sider
2	2 lag Gyproc Gipsplader på den anden side af skelettet
M0	0 mm isolering

Systeminformation

Glasroc® GHIE Hydro™ Ergo Vægtyper

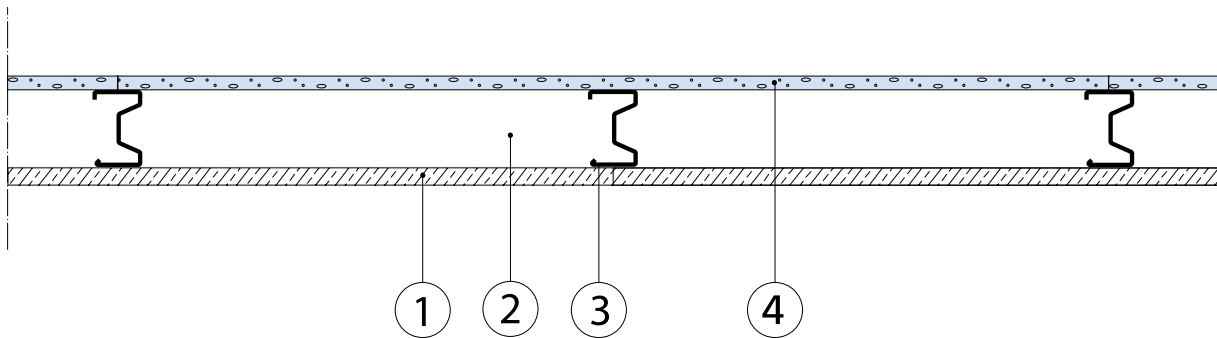
Inder-vægge	Vægtyper	Maks lægte-afstand	Illustration
	<p>1 x 15,5 mm Glasroc GHIE Hydro Ergo</p> <p>Se eksempel 1: Glasroc XR 70/70 (300) 1V*-1 M0</p>	cc 300 mm	
	<p>2 x 12,5 mm Glasroc GHIE Hydro Ergo</p> <p>Se eksempel 2a: Glasroc XR 70/70 (450) 2V-1 M0 Se eksempel 2b (lejlighedsadskillende væg): Glasroc XR 70/70x2 (450) 2V-2 M140 Se eksempel 2c (skaktvæg): Glasroc XR 70/70 (450) 2V-0 M0</p>	cc 450 mm	
Yder-vægge	<p>1 x 15,5 mm Glasroc GHIE Hydro Ergo + Gyproc T-udveksling og Gyproc THZ Z-profil cc 300 mm</p> <p>Se eksempel 3: Glasroc TH 200/200-Z (600E) 1U-0-1V* M200+45</p>	cc 600 mm	
	<p>2 x 12,5 mm Glasroc GHIE Hydro Ergo + Gyproc T-udveksling og Gyproc THZ Z-profil cc 450 mm</p> <p>Se eksempel 4: Glasroc TH 200/200-Z (600E) 2U-0-2V M200+45</p>	cc 600 mm	

Mindste anbefalede lægtedimension er 70 mm.

Systeminformation

Datablad – eksempel på indervægge

Eksempel 1, ikke-bærende skillevæg



Konstruktionsdetaljer

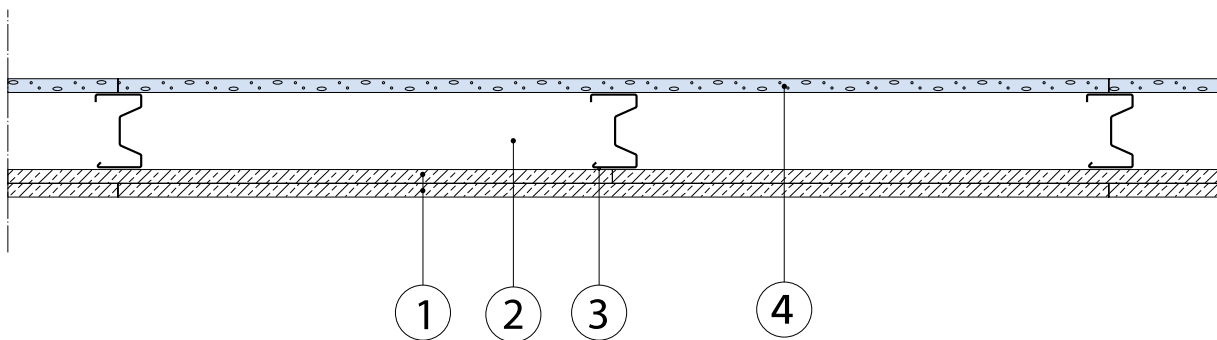
Glasroc XR 70/70 (300) 1V*-1 M0

1. 15,5 mm Glasroc GHIE 15 Hydro Ergo
2. Skinne Gyproc SK 70 som kantprofil (i gulv og loft)
3. Lægte Gyproc XR 70, cc 300 mm
4. 12,5 mm Gyproc Gipsplader

Klassificering

Brand	BS 30 alt. EI 30 A2-s1,d0
Lydisolation	$R'_w = 30$ dB

Eksempel 2a, ikke-bærende skillevæg



Konstruktionsdetaljer

Glasroc XR 70/70 (450) 2V-1 M0

1. 2 x 12,5 mm Glasroc GHIE 13 Hydro Ergo
2. Kantprofil Gyproc AC 70 ACOUnomic
3. Lægte Gyproc XR 70, cc 450 mm
4. 12,5 mm Gyproc Gipsplader

Klassificering

Brand	BS 60 alt. EI 60 A2-s1,d0
Lydisolation	$R'_w = 40-44$ dB ¹⁾

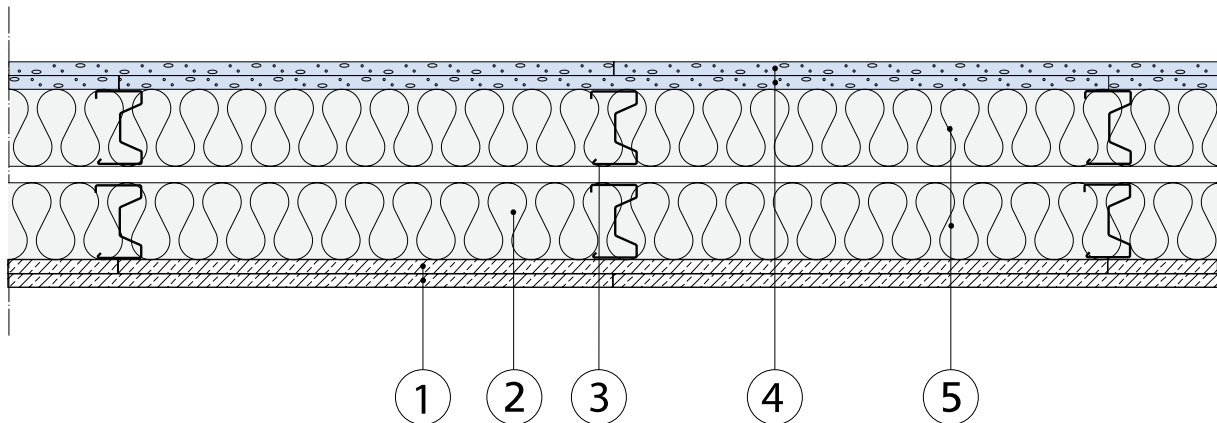
Bemærkning

¹⁾ Lydklassen kan også opnås ved anvendelse af skinne SKP og lydfuge på den ene vægside.

Systeminformation

Datablad – eksempel på indervægge

Eksempel 2b, ikke-bærende lejlighedsskel



Konstruktionsdetaljer

Glasroc XR 70/70x2 (450) 2V-2 M140

1. 2 x 12,5 mm Glasroc GHIE 13 Hydro Ergo
2. Kantprofil Gyproc AC 70 ACOUnomic (i gulv og loft) ¹⁾
3. Lægte Gyproc XR 70, cc 450 mm
4. 2 x 12,5 mm Gyproc Gipsplader alternativt Glasroc GHIE 13 Hydro Ergo
5. 2 x 70 mm mineraluld

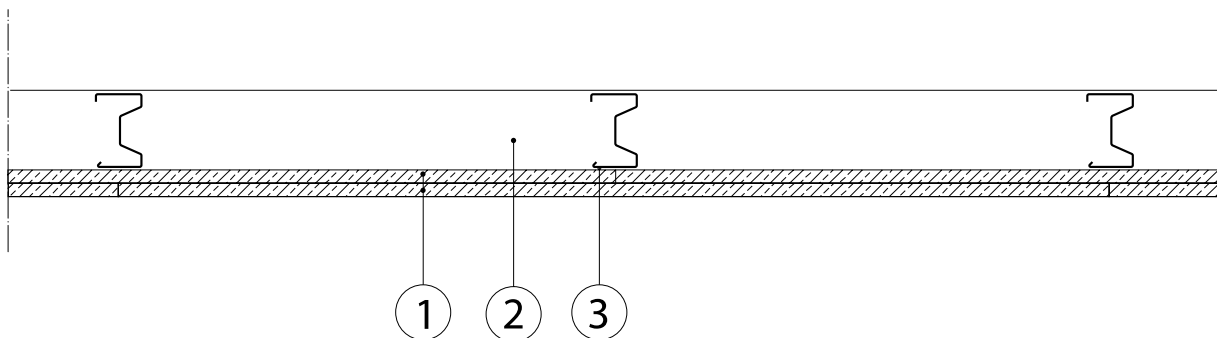
Klassificering

Brand	BS 60 alt. EI 60 A2-s1,d0
Lydisolation	$R'_w = 55-60$ dB ¹⁾

Bemærkning

¹⁾ Lydklassen kan også opnås ved anvendelse af skinne SKP og lydfulge på begge vægsider.

Eksempel 2c, skaktvæg



Konstruktionsdetaljer

Glasroc XR 70/70 (450) 2V-0 M0

1. 2 x 12,5 mm Glasroc GHIE 13 Hydro Ergo
2. Kantprofil Gyproc AC 70 ACOUnomic (i gulv og loft) ¹⁾
3. Lægte Gyproc XR 70, cc 450 mm

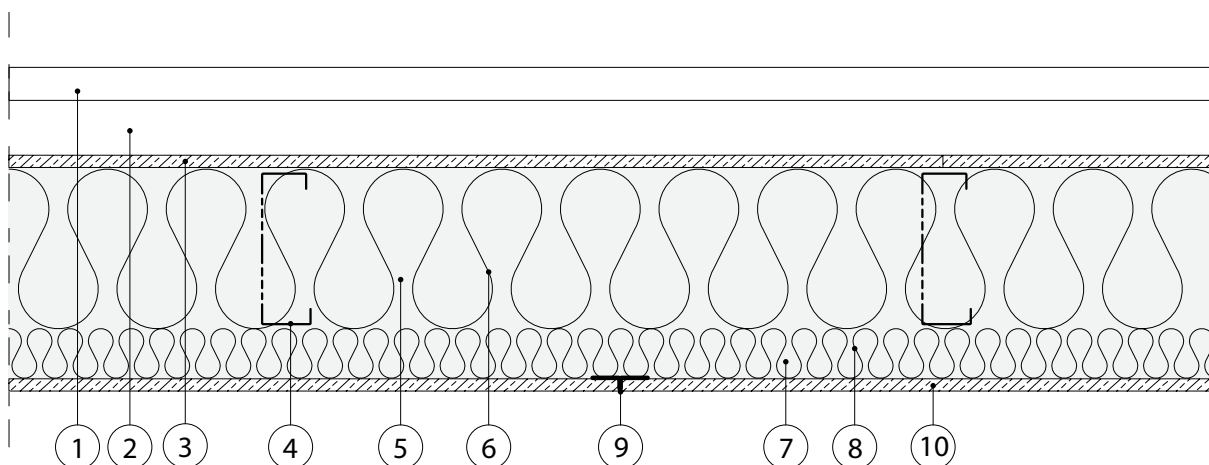
Klassificering

Brand	BS 30 alt. EI 30 A2-s1,d0
Lydisolation	$R'_w = 25-30$ dB

Systeminformation

Datablad – eksempel på ydervægge

Eksempel 3, ikke-bærende ydervæg



Konstruktionsdetaljer

Glasroc TH 200/200-Z (600E) 1U-0-1V* M200+45
Glasroc TH 200/200-Z (600E) 1U-0-1V* M200+75

1. Regnskærm ¹⁾
2. Ventileret hulrum
3. 12,5 mm Glasroc GHUE 13 Hydro Ergo med Glasroc G 13 Profil bag ikke understøttede pladesamlinger
4. Slidset skinne 200 mm Gyproc THS THERMOonic
5. Slidset lægte 200 mm Gyproc THR THERMOonic
6. Mineraluld 200 mm λ -klasse 37 ²⁾
7. Z-profil Gyproc THZ 45-70 THERMOonic, cc 300 mm ²⁾
8. Mineraluld 45 mm λ -klasse 37
9. T-udveksling Gyproc T 50/10 bag ikke understøttede pladesamlinger
10. 15,5 mm Glasroc GHIE 15 Hydro Ergo

Klassificering

Brand			
Hidtidig klasse	Europæisk klasse		
BS 30	EI 30, A2-s1,d0		
Lydisolation (dB)	R'_w	R'_{A,Tr,S}	
Skalmur	55	45	
Stål, træ, fibercement	44	32	
U-værdier (W/m²K)			
Materialetykkelse (mm)	0,7	1,0	1,2
THZ 45 mm	0,19	0,20	0,20
THZ 75 mm	0,18	0,19	0,19

Bemærkning

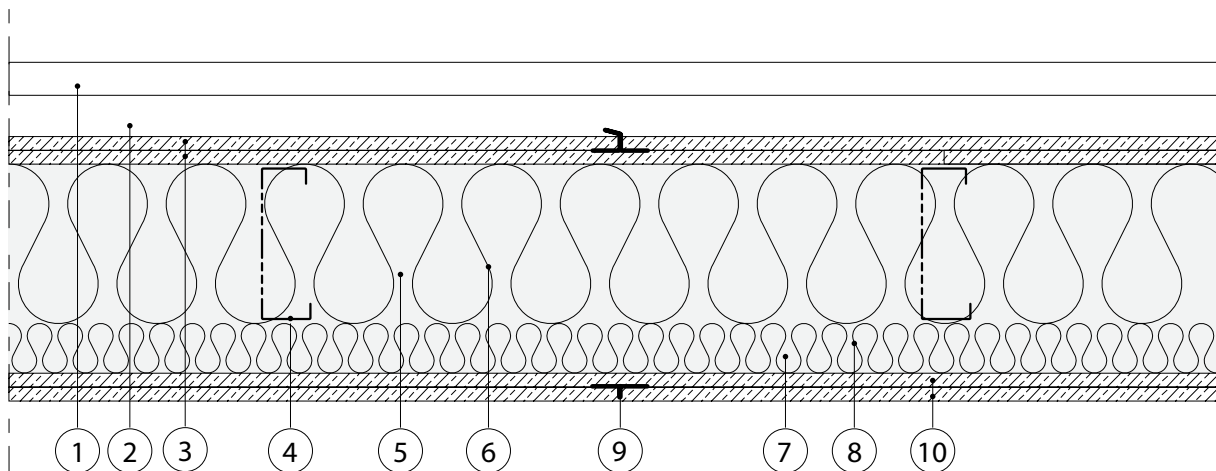
¹⁾ Ved regnskærm af tegl anbefales det at udfylde hulrummet med mindst 50 mm mineraluld nærmest den udvendige gipsplade. Der er forudsat ventileret fingerspalte mellem regnskærm og mineraluld.

²⁾ For placering af damspærrende lag, se side 15.

Systeminformation

Datablad – eksempel ydervægge

Eksempel 4, ikke-bærende ydervæg



Konstruktionsdetaljer

Glasroc TH 200/200-Z (600E) 2U-0-2V M200+45
Glasroc TH 200/200-Z (600E) 2U-0-2V M200+75

1. Regnskærm ¹⁾
2. Ventileret hulrum
3. 2 x 12,5 mm Glasroc GHUE 13 Hydro Ergo med Glasroc G 13 Profil bag ikke understøttede pladesamlinger
4. Slidset skinne 200 mm Gyproc THS THERMONomic
5. Slidset lægte 200 mm Gyproc THR THERMONomic
6. Mineraluld 200 mm λ -klasse 37 ²⁾
7. Z-profil Gyproc THZ 45-70 THERMONomic, cc 450 mm ²⁾
8. Mineraluld 45 mm λ -klasse 37
9. T-udveksling Gyproc T 50/10 bag ikke understøttede pladesamlinger i yderste pladelag
10. 2 x 12,5 mm Glasroc GHIE 13 Hydro Ergo

Klassificering

Brand	BS 60		
Lydisolation (dB)	R' _w	R _{A, trs}	
Skalmur	55	45	
Stål, træ, fibercement	44	32	
U-værdier (W/m ² K)			
Materialetykkelse (mm)	0,7	1,0	1,2
THZ 45 mm	0,19	0,20	0,20
THZ 75 mm	0,18	0,19	0,19

Bemærkning

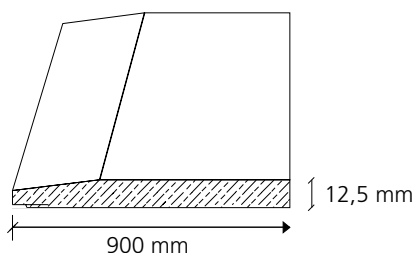
¹⁾ Ved regnskærm af tegl anbefales det at udfylde hulrummet med mindst 50 mm mineraluld nærmest den udvendige gipsplade. Der er forudsat ventileret fingerspalte mellem regnskærm og mineraluld.

²⁾ For placering af damspærende lag, se side 15.

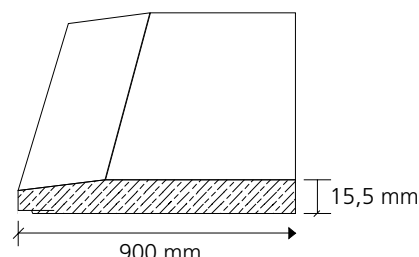
Produktdata

Glasroc® GHIE Hydro™ Ergo

12,5 mm Glasroc GHIE Hydro Ergo



15,5 mm Glasroc GHIE Hydro Ergo



12,5 mm eller 15,5 mm tyk gipsbaseret kompositplade til vådrum. Pladen har en glasfibermåtte i yderste lag samt en kerne af imprægneret og glasfiberarmeret gips. Forsiden er overfladebehandlet og passer fint som underlag for vandtætningssystemer. Pladen har forsænkede langkanter og skårne rette kortkanter.

Glasroc GHIE Hydro Ergo Vådrumsplade	GHIE 13	GHIE 15
Tykkelse (mm) tolerance	12,5 ±0,4	15,5 ±0,4
Bredde (mm) tolerance	900 +0 / -3	900 +0 / -3
Længde (mm) tolerance	Kontakt Gyproc +0 / -4	Kontakt Gyproc +0 / -4
Afvigelse fra vinkelrethed pr. 600 mm bredde (mm)	1,0	1,0
Vægt (kg/m²) tolerance	9,0 +0,5 / -0,2	11,2 +0,5 / -0,2
Bøjningsstyrke (MPa) På langs På tværs	5,7 3,8	5,1 2,8
Brandteknisk klasse	A2-s1,d0 Klasse A materiale, Klasse 1 beklædning	A2-s1,d0 Klasse A materiale, Klasse 1 beklædning
Fugtpåvirkning Diffusionsmodstandsfaktor (μ) Diffusionsmodstand, Z (GPa · s · m ² /kg) Længdeudvidelse mellem RF 40–90 % (mm/m)	ca 5,7 ca 0,4 0,2	ca 5,7 ca 0,4 0,2
Termiske egenskaber Varmemodstand R (m ² · K/W) Varmeledning λ (W/m K) Længdeudvidelseskoefficient (mm/K)	0,06 0,21 25 x 10 ⁻⁶	0,07 0,21 25 x 10 ⁻⁶
Tæthed Luftgennemgangstal (m ³ / m ² · s · Pa)	0,2 x 10 ⁻⁶	0,2 x 10 ⁻⁶

Tilbehør

Skruer til Glasroc® GHIE Hydro™ Ergo

Gyproc QS Quick

Skrue til montering af Glasroc GHIE Hydro Ergo Vådrumsplade og Gyproc Gipsplader på stålskelet af maks. 0,9 mm tykkelse.

Betegnelse	Længde mm	Antal/pk	Ø mm
QS 25	25	1000	3,5
QS 38	38	1000	3,5
QS 41	41	1000	3,5



Gyproc QSB Quick

Skrue til montering af Glasroc GHIE Hydro Ergo Vådrumsplade og Gyproc Gipsplader i forstærkningslægger og tilsvarende af maks. 2,1 mm tykkelse.

Betegnelse	Længde mm	Antal/pk	Ø mm
QSB 25	25	1000	3,5
QSB 41	41	500	3,5



Valg af skruetype til stålskelet

Materialetykkelse af stålprofil	maks. 0,9 mm		0,9–2,1 mm	
Skruetype	QS 25	QS 38 ¹⁾	QSB 25	QSB 41
Glasroc Vådrumsplade i tykkelse 12,5 eller 15,5 mm				
1 lag	•		•	
2 lag		•		•

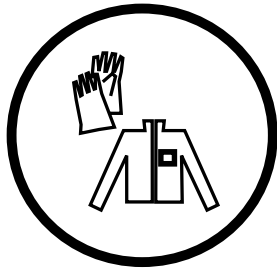
Bemærk

¹⁾ Skruer QS 41 anvendes i kombination med ACOUnomic kantprofil, samt ved to lag Glasroc GHIE Hydro Ergo 15,5 mm.

Håndtering på byggepladsen

Håndteringsanvisning for Glasroc® GHIE Hydro™ Ergo

Glasfiberindhold i Glasroc GHIE Hydro Ergo



Glasroc GHIE Hydro Ergo Vådsumsplate indeholder glasfiber som kan give hudirritation. Ved håndtering af pladen anbefales det derfor at anvende langærmet beklædning samt handsker. Sikkerhedsdatablad findes på www.gyproc.dk.

Minimering af støv

Sørg for god ventilation. Minimér mængden af glasfiberstøv ved at følge to nedenstående anvisninger:

1. Løft pladerne og lad kun lang- eller kortkanten hvile på pladen nedeunder.



Opbevaring, håndtering og bearbejdning

Glasroc GHIE Hydro Ergo Vådsumsplate skal opbevares og håndteres på samme måde som gipsplader, dvs. på paller eller strøer med maks. afstand 600 mm og beskyttet mod fugt og mekanisk påvirkning.



Glasroc plader bæres i lodret plan. Gyproc Bærehåndtag er et godt hjælpeværktøj.

2. Hold rent på arbejdspladsen og begræns støvfrembringelsen. Støvsugning er at foretrække. Undgå mopning eller trykluftrensning eftersom støvet derved hvirvles op og spredes.



Pladerne bearbejdes med samme værktøj som gipsplader.



Generelle retningslinier for lette vådrumsvægge

Generelle retningslinier for lette vådrumsvægge udført med Glasroc

Glasroc GHIE Hydro Ergo Vådrumsplade er udviklet til anvendelse i vådrum med normal vandbelastning (f.eks. boliger, hoteller o.l.). Pladen egner sig som underlag for:

- Flisebeklædning incl. vandtætningssystem
- Pvc banevarer
- Malebehandling.

Tætningssystem

En vådrumsvæg skal beskyttes mod fugt med et vandtætningssystem. I vådzonen må der kun anvendes MK godkendt flisebeklædning med membran eller PVC-beklædning.

En MK-godkendt flisebeklædning består af en vandtætningmembran (incl. primer, strimler m.v.), fliser, fliseklæber og fugemørtel. Fliseklæber og fugemørtel skal være MK-godkendt sammen med det anvendte vandtætningssystem som f.eks. kan bestå af en MK-godkendt membran påført i flydende form.

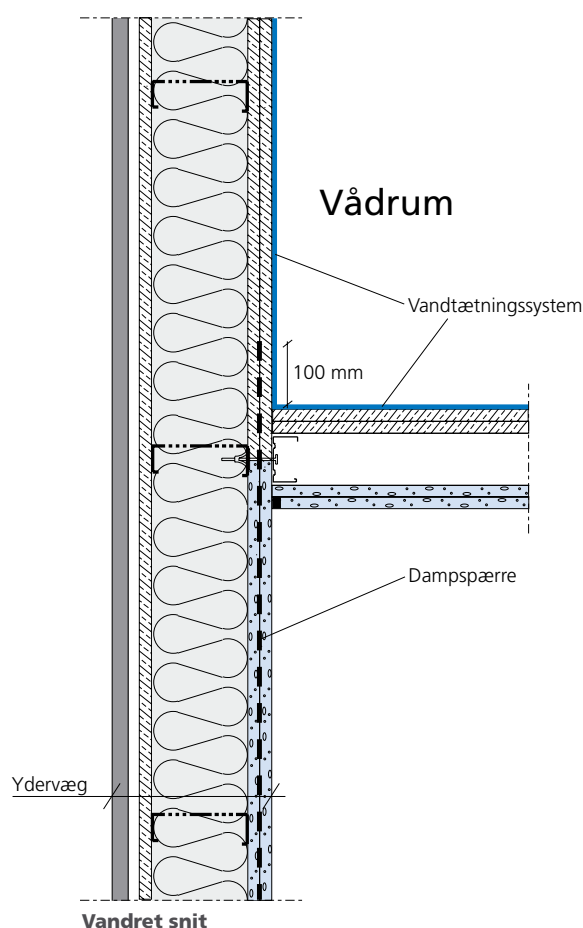
Projektering og udførelse af PVC-beklædninger er nærmere beskrevet i By og Byg anvisning 200, samt i materiale fra Gulvbranchens Vådrumskontrol, GVK.

Malebehandling af vådrum udenfor vådzonen er beskrevet i en maleteknisk vådrumsprotokol for malerfaget, som kan rekvireres hos Dansk Teknologisk Institut.

Dampspærrende lag i ydervægge

For at undgå fugtskader i ydervægskonstruktioner som grænser op mod vådrum, skal det sikres, at man ikke indbygger en "dobbelt dampspærre". Dvs. der må ikke indbygges dampspærre på den ene side at beklædningen samtidigt med at der etableres et vandtætningssystem på den anden side. Nedenfor er vist et princip for hvordan man kan løse overgangen fra en ydervæg med dampspærre til et område med vandtætningssystem.

Folien skal tilsluttes lufttæt til vådrumspladen Glasroc GHIE Hydro Ergo Vådrumsplade.

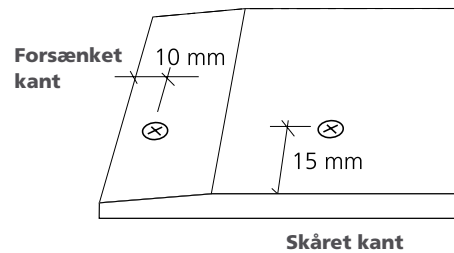


Montering

Monteringsanvisning for Glasroc® GHIE Hydro™ Ergo Vådrumsplade

Glasroc GHIE Hydro Ergo Vådrumsplade kan monteres såvel på langs som på tværs af underlaget.

Pladerne monteres tæt mod hinanden og fastgøres mod bagvedliggende skelet med Gyproc Quick gipspladeskrue. Mindste skrueafstand til kant iht. figur.



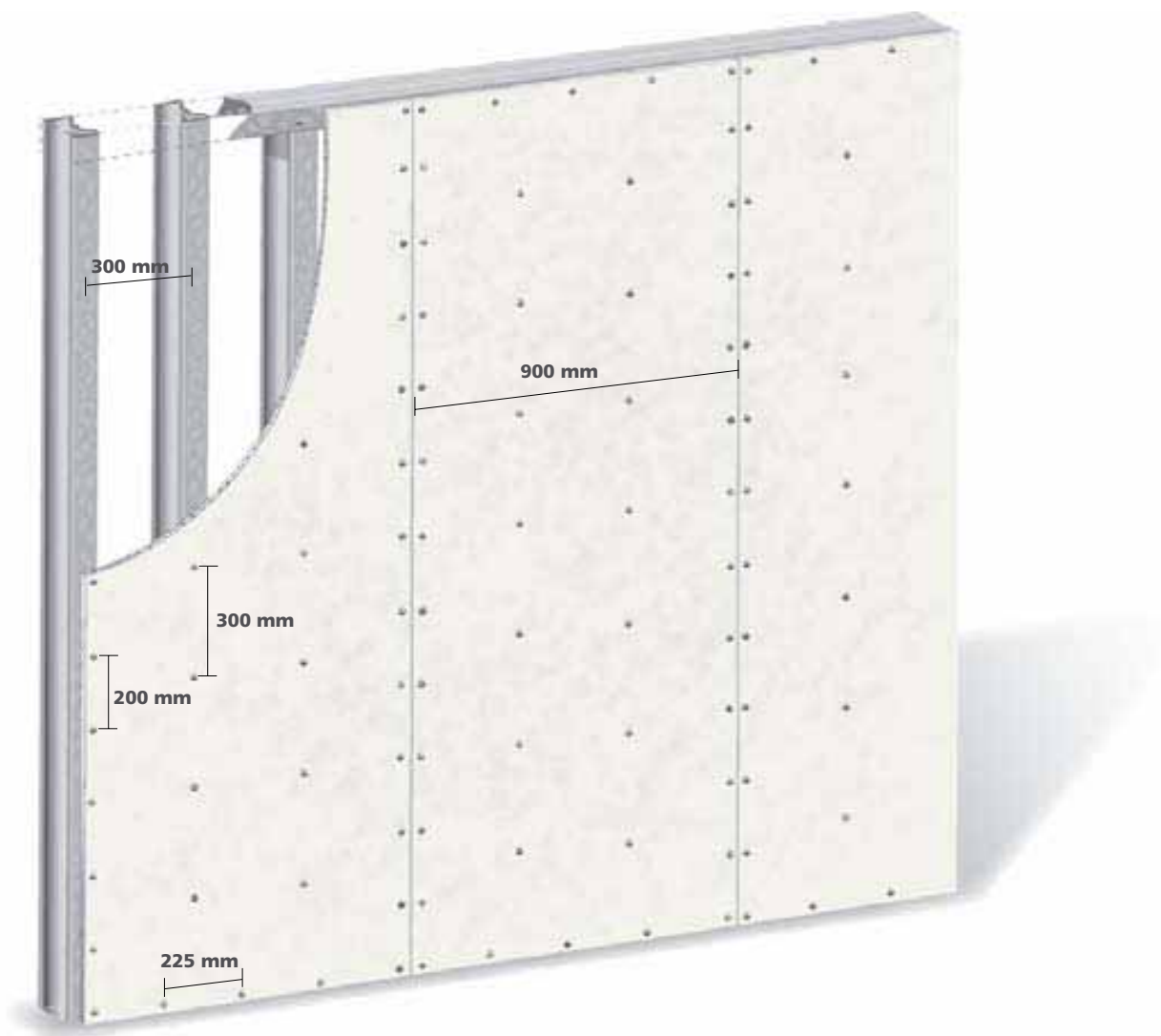
Indervægge

Alt. 1:

1 x GHIE 15, lægter cc 300 mm

Et lag 15,5 mm Glasroc GHIE Hydro Ergo på lægter cc 300 mm. Pladerne skrues cc 200 mm i langkant, cc 225 mm i kortkant og cc 300 mm i plademidte.

Se fig nedenfor.



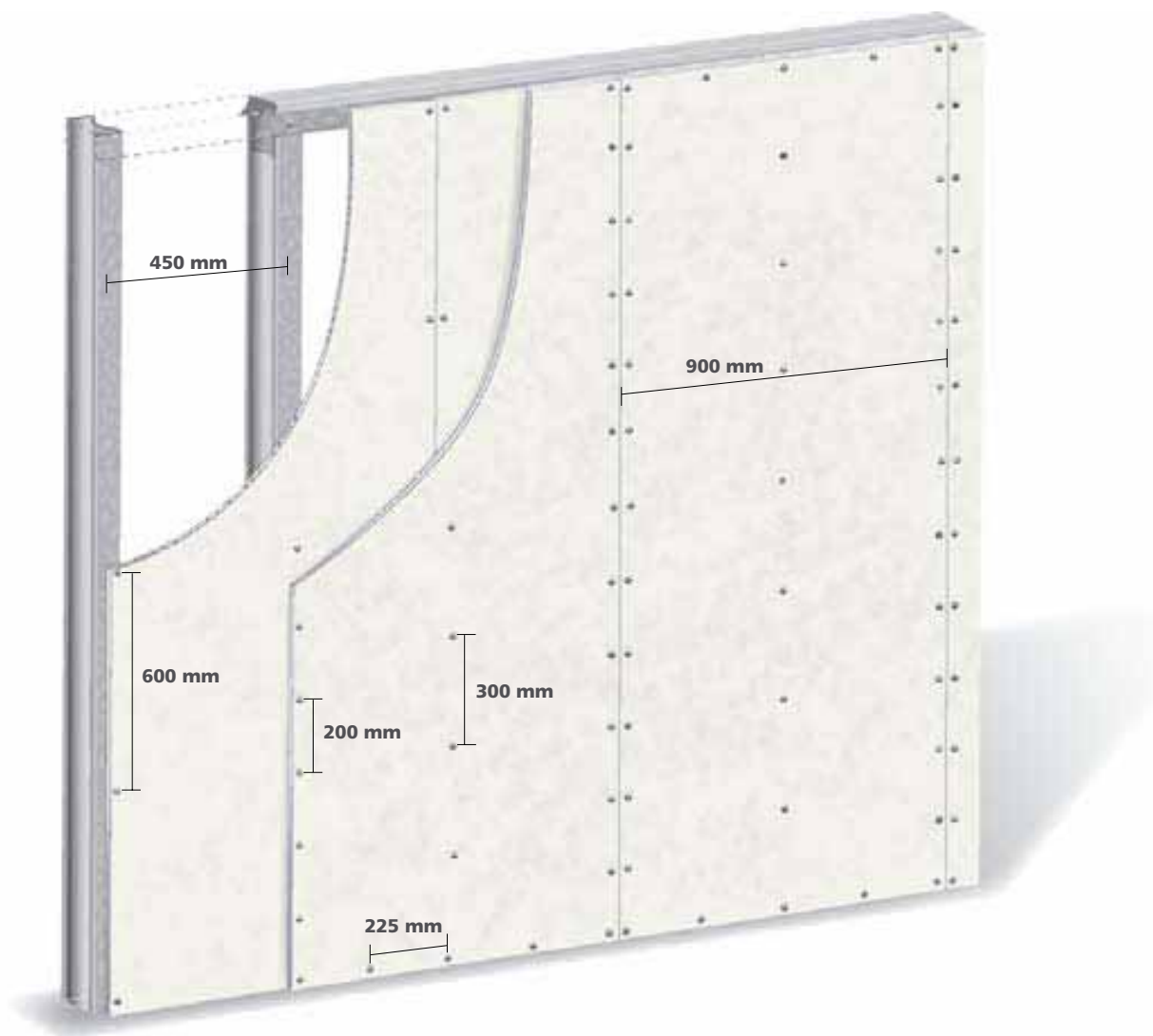
Montering

Monteringsanvisning for Glasroc® GHIE Hydro™ Ergo Vådramsplade

Alt. 2:

2 x GHIE 13, lægter cc 450 mm

To lag 12,5 mm Glasroc GHIE Hydro Ergo på lægter cc 450 mm. Pladerne skrues cc 200 mm i langkant, cc 225 mm i kortkant og cc 300 mm i plademidte, se figur nedenfor.



Montering

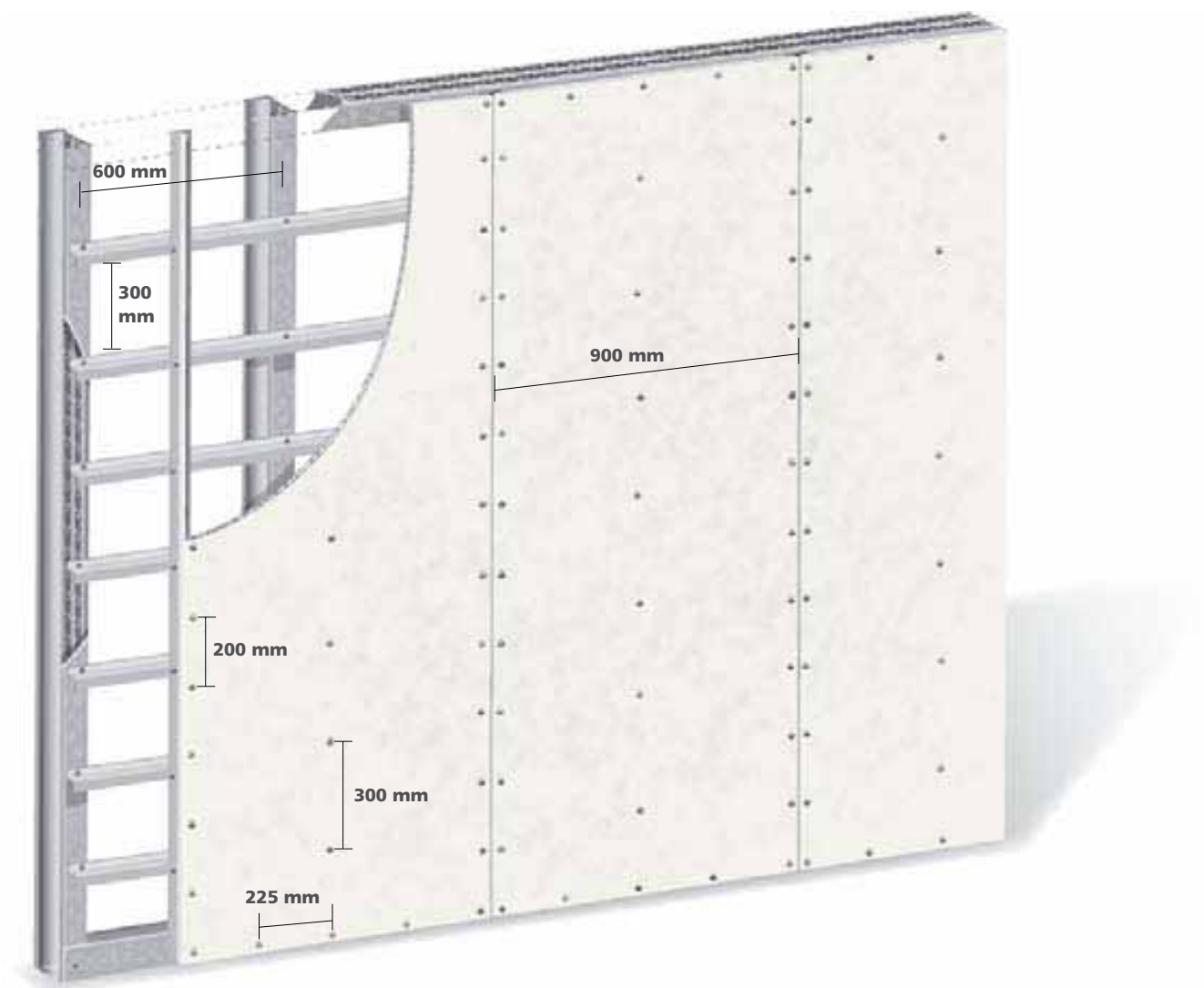
Monteringsanvisning for Glasroc® GHIE Hydro™ Ergo Vådramsplade

Ydervægge

Alt. 3:

1 x GHIE 15, lægter cc 600 mm samt krydsede THZ-profiler cc 300 mm

Et lag 15,5 mm Glasroc GHIE 15 Hydro Ergo på lægter cc 600 mm samt krydsede Z-profiler cc 300 mm. Lodrette pladekanter understøttes med Gyproc T-udveksling som fæstes i Z-profilet med 2 stk. pladeskruer, f.eks. Gyproc QPBT 16 Quick. Ved liggende montage af plader placeres vandrette pladekanter over Z-profilerne.



Montering

Monteringsanvisning for Glasroc® GHIE Hydro™ Ergo Vådrumsplade

Alt. 4:

2 x GHIE 13, lægter cc 600 mm samt krydsede THZ-profiler cc 450 mm

To lag 12,5 mm Glasroc GHIE 13 Hydro Ergo på lægter cc 600 mm samt krydsede Z-profiler cc 450 mm. Lodrette pladekanter i yderste lag understøttes med Gyproc T-udveksling. Ved vandret montering af plader placeres lodrette pladekanter over Z-profilerne.



Gyproc A/S udvikler, fremstiller og markedsfører gipsbaserede produkter og letbyggerisystemer til byggebranchen. Produkterne er tilpasset et ombygningsvenligt byggeri. Såvel standardprogrammet som specialløsninger lever op til æstetiske og designmæssige variationsmuligheder. Samtidigt giver Gyprocs løsninger sikkerhed for, at lyd- og brandkrav kan opfyldes, samt at de samlede byggeomkostninger minimeres. Gyproc A/S har i mange år testet, praktisk afprøvet og indsamlet erfaringer for at opnå optimale tekniske løsninger. Denne viden stiller vi til byggebranchens rådighed dels gennem vort brede informationsprogram i form af Gyproc Håndbogen, brochurer og tekniske anvisninger, dels gennem vort markedspersonale.



Gips recycling

Gyproc A/S genanvender indsamlet gipsaffald. Glasroc returneres som øvrigt gipspladespild.

Gyproc A/S
Hareskovvej 12
4400 Kalundborg

Telefon +45 5957 0330
Fax +45 5957 0301
E-mail: info@gyproc.com
www.gyproc.dk

September 2007
2M. Sep 07. ver 2
© Gyproc.