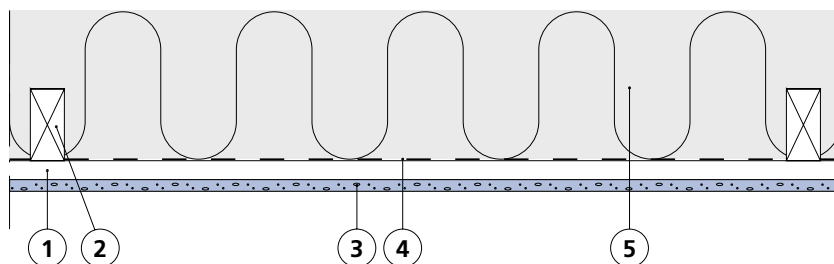


Lofter og Etagedæk i træ

Konstruktionerne i dette afsnit er brandklassificerede og indeholder datablade og typedetaljer på såvel ikke bærende loftkonstruktion som bærende loftkonstruktioner.



3.4.2



Lodret snit

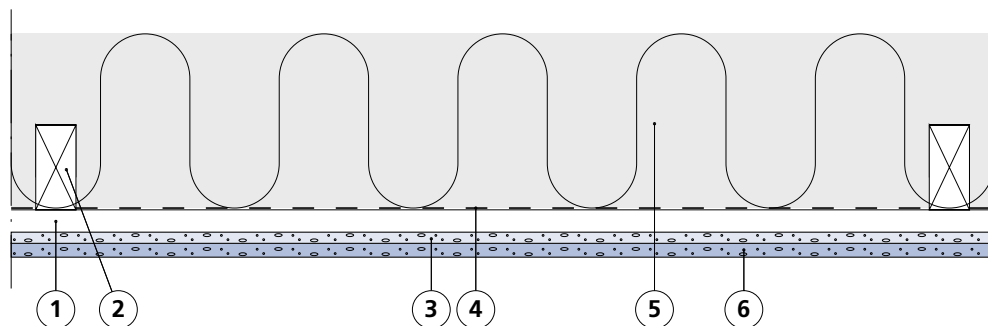
1. Trælægter, træforskalling eller Gyproc Sekundærprofil type S 25/85
Tværmontage cc 400 mm
2. Hanebånd, spærfod og bjælker 45 x 95 mm maks. cc 1200 mm
3. 15,4 mm Gyproc GFE 15 PROTECT F Ergo
4. Dampspærre
5. Plader, bats og granulat af mineraluld eller uld af cellulosefibre min. 200 mm

Klassificering

Luftlyd : R'_w 30 dB

Brandklasse

BD 30



Lodret snit

1. Trælægter, træforskalling eller Gyproc Sekundærprofil type S 25/85
Tværmontage cc 400 mm
2. Hanebånd, spærfod og bjælker 45 x 95 mm maks. cc 1200 mm
3. 12,5 mm Gyproc GNE 13 Normal Ergo
4. Dampspærre
5. Plader, batts og granulat af mineraluld eller uld af cellulosefibre min. 200 mm
6. 15,4 mm Gyproc GFE 15 PROTECT F Ergo

Klassificering

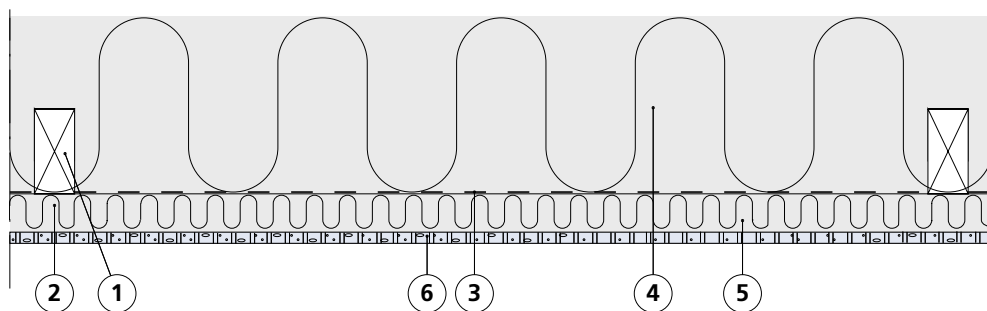
Luftlyd : R'_w 30 – 35 dB

Brandklasse

BD 60

Bemærkning

Samlinger mellem pladelag forskydes min. 50 mm



Lodret snit

1. Hanebånd, spærfod og bjælker 45 x 95 mm maks. cc 1200 mm
2. Trælægter 45 x 45 mm maks. cc 300 mm
3. Dampspærre
4. Stenuld 2 x 100 mm (mindst 30 kg/m³)
5. Stenuld 50 mm (mindst 30 kg/m³)
6. 12,5 mm Gyptone Akustik

Klassificering

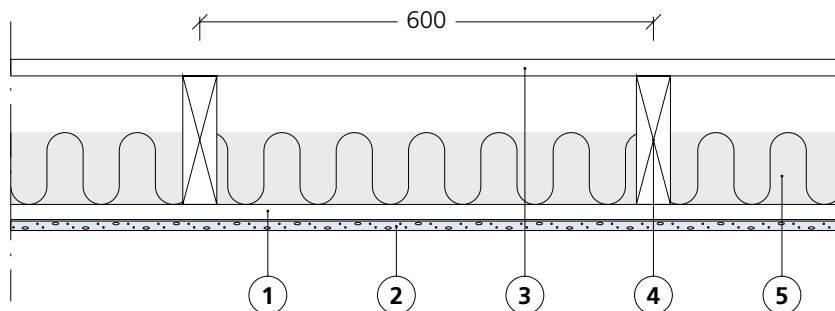
Luftlyd : R'_w 25 – 30 dB

Brandklasse

BD 30

Bemærkning

Samlinger mellem pladelag forskydes min. 50 mm



Lodret snit

1. Forskalling af træ alternativt Gyproc Sekundærprofil, S 25/85 cc 400 mm
2. 12,5 mm Gyproc GNE 13 Normal Ergo
3. Min. 22 mm spånplade
4. Bærende bjælker min. 45 x 170 mm cc maks. 600 mm
5. Mineraluld min. 95 mm

Klassificering

Luftlyd : R'_{w} 35 dB ¹⁾

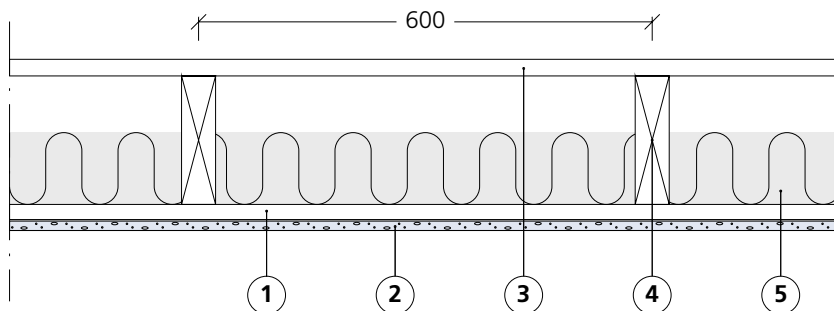
Trinlyd : $L'_{n,w}$ 83 – 78 dB ¹⁾

Brandklasse

BD 30

Bemærkning

- ¹⁾ Vedrørende lydisolering gælder:
- Mineraluld i hulrummet giver ingen mærkbar forbedring hvad angår trinlydisolationen.
 - 2 lag gipsplader giver en forbedring på ca. 2 dB.
 - Stålprofiler Gyproc Akustikprofil, AP eller sekundærprofil S 25/85 giver forbedret lydisolation.



Lodret snit

1. Gyproc AP Akustikprofil cc 300 mm
2. 12,5 mm Gyproc GNE 13 Normal Ergo
3. Min. 22 mm spånplade
4. Bærende bjælker min. 45 x 170 mm, cc maks. 600 mm
5. Mineraluld vedrørende lydisolationskrav ¹⁾

Klassificering

Luftlyd : R'_{w} 40 – 44 dB ¹⁾

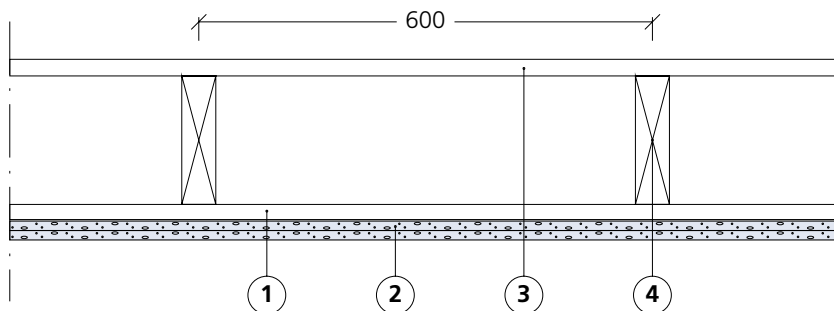
Trinlyd : $L'_{n,w}$ 73 – 68 dB

Brandklasse

BD 30

Bemærkning

- ¹⁾ Med min. 30 mm mineraluld i hulrummet bevares luftlydisolationsklasse R'_{w} 44 dB.



Lodret snit

1. Gyproc AP Akustikprofil cc 400 mm
2. 2 lag 12,5 mm Gyproc GNE 13 Normal Ergo
3. Min. 22 mm spånplade
4. Bærende bjælker min. 45 x 170 mm, cc maks. 600 mm

Klassificering

Luftlyd : R'_{w} 44 dB

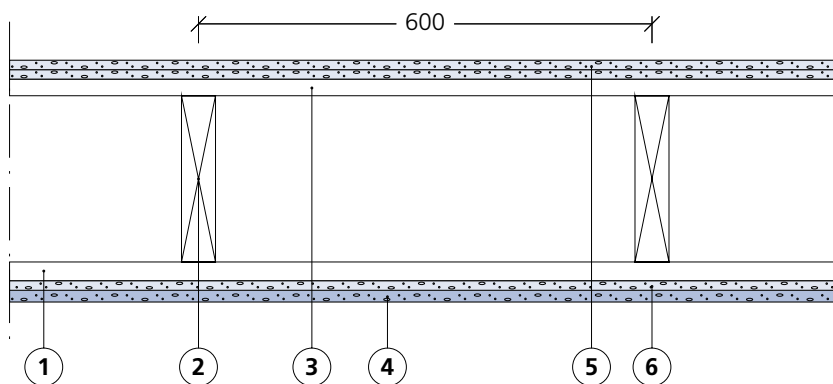
Trinlyd : $L'_{n,w}$ 73 – 68 dB

Brandklasse

BD 30

Bemærkning

Brandklasserne gælder også med Sekundærprofil type S 25/85 eller træforskalling. Samlinger mellem pladelag forskydes min. 150 mm. Begge pladelag skal fuldskrues.



Lodret snit

1. Gyproc AP Akustikprofil maks.
cc 400 mm
2. 45 x 220 mm massiv træbjælke maks.
cc 600 mm
3. 22 mm spånplade
4. 15,4 mm Gyproc GFE 15 PROTECT F Ergo
5. 2 lag 12,5 mm Gyproc GG 13 Gulvplank
lim- eller skruemonteret
6. 12,5 mm Gyproc GNE 13 Normal Ergo

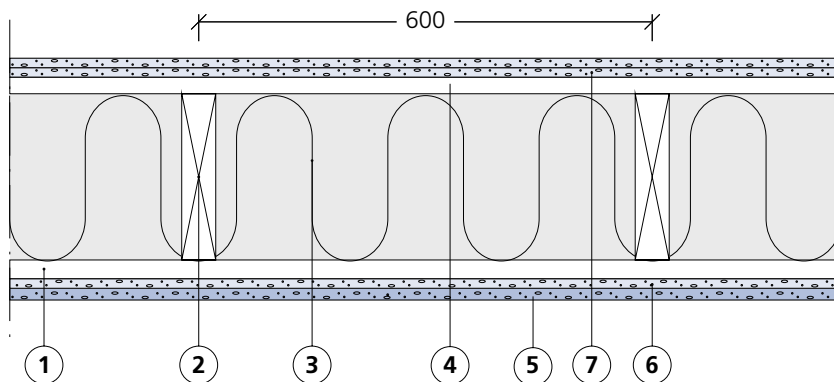
Klassificering

Luftlyd : R'_w 44 dB

Trinlyd : $L'_{n,w}$ 73 – 68 dB

Brandklasse

BD 60



Lodret snit

1. Gyproc AP Akustikprofil maks. cc 400 mm
2. 45 x 220 mm massiv træbjælke maks. cc 600 mm
3. Mineraluld. Hulrummet udfyldt med pladebats eller granulat
4. 22 mm spånplade
5. 15,4 mm Gyproc GFE 15 PROTECT F Ergo
6. 12,5 mm Gyproc GNE 13 Normal Ergo
7. 2 lag 12,5 mm Gyproc GG 13 Gulvplank lim- eller skruemonteret

Klassificering

Luftlyd : R'_{w} 55 – 60 dB

Trinlyd : $L'_{n,w}$ 58 dB

Brandklasse

BD 60

3.4.2