

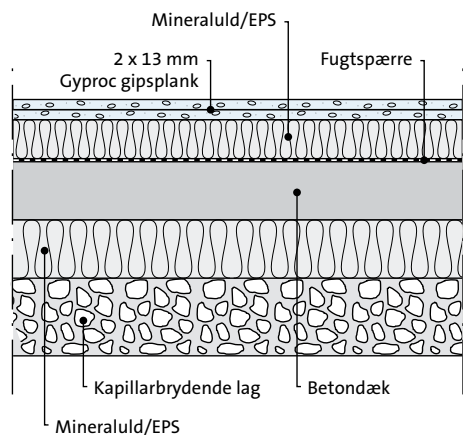
Fugt i gulvkonstruktioner

Fugtproblemer i gulve skyldes næsten altid fugt nedefra i form af fugt fra det underliggende terræn eller fra udtørring af betondæk.

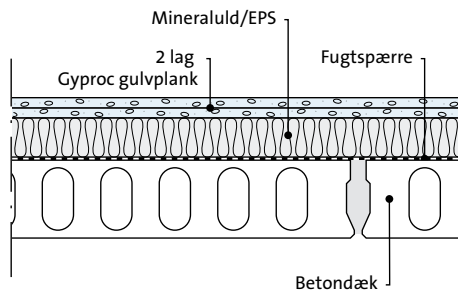
Det er derfor vigtigt, at der er en fugtspærre mellem terræn/beton og fugtfølsomme materialer.

I et terrændæk skal mindst halvdelen af gulvisoleringen ligge under fugtspærren for at hindre kondens oven på fugtspærren som følge af diffusion fra rummet ned mod det koldere terræn.

Terrændæk



Etagedæk i beton



Fugtspærren kan bestå af asfaltpap med klæbede samlinger eller en 0,2 mm PE-folie med minimum 200 mm overlæg i samlingerne, der eventuelt yderligere kan tapes, hvis den underliggende konstruktion er fugtig.

Varmerør, gulvvarme og lignende skal altid ligge over fugtspærren for at undgå forøget fordampning fra den/det underliggende konstruktion/terræn.